

# Maison & Jardin

Numéro 48 - 2,90 €  
Fin d'année 2018

actuels

SOME CAUSE  
happiness  
wherever  
they go.  
OTHERS  
Whenever  
they go

o.Wild

## Chockies

Tentez de **gagner 250 €**  
sur [www.chockies.net](http://www.chockies.net)

## Pléiades Estate

Immobilier :  
votre **spécialiste du neuf**

## Le bois

Matériau **à vivre**  
et à travailler

## Eau

Un traitement  
de **qualité**

# LE JARDIN

Esprit et solutions naturelles  
choisissez votre style !

L 17642-48 - F. 2,90 € - RD





# NEWS C... D'ACTU



## La Crème Visage Anti-Âge Océopin reçoit le Trophée Cosmébio dans la catégorie filière durable

Depuis 2014, les Trophées de l'Excellence Cosmétique sont organisés par COSMÉBIO au mois de juin. Authentiques garants de naturalité et d'efficacité et, critères de référence pour les consommateurs de cosmétiques bio, ils ont pour objectif de récompenser les meilleures nouveautés des marques adhérentes Cosmébio pour la qualité de leurs produits, mais également pour leur engagement éthique. L'édition 2018 s'est déroulée ce mardi 5 juin à Paris et a décerné à OCEOPIN le Trophée 2018-2019 pour sa crème visage anti-âge à l'huile de graines de pin maritime, afin de saluer sa formule magistrale, et son engagement global et responsable en faveur de l'environnement et pour la beauté au naturel.

Pot de 50 ml – 52 €

Disponible en pharmacies et parapharmacies, boutiques bio haut de gamme et conceptstores et sur [www.oceopin.com](http://www.oceopin.com)



## Keratin Pulp Essentiel Eugene Perma - Innovation cheveux fins et sensibles

Après-shampooing, masque, sérum... les solutions ne manquent pas pour réparer la fibre capillaire, c'est indéniable. Mais, et tout particulièrement pour les cheveux fins et/ou sensibilisés, ces soins à répétition que requiert notre crinière pour rester resplendissante ont souvent une fâcheuse conséquence et alourdissent un peu trop la

chevelure à notre goût. Est-on pour autant condamné(e) à toujours devoir choisir entre volume et réparation? À cette question, la marque française EUGENE PERMA répond un enthousiasme « non » et innove une fois de plus en proposant, avec sa nouvelle ligne KERATIN PULP, d'adopter la tendance du reverse shampoo. L'idée est aussi simple que redoutablement efficace puisqu'il s'agit d'inverser l'ordre d'application de nos produits capillaires, en commençant donc dorénavant par le soin réparateur que l'on fera suivre du shampooing. Et si, bien entendu, on peut adopter cette intrigante gestuelle avec nos soins habituels, le rendu sera encore plus convaincant grâce à ce combo EUGENE PERMA spécifiquement formulé pour être appliqué dans cet ordre. Grâce à la probante action volume & réparation de ce duo, les cheveux sont intensément soignés tout en garantissant une parfaite élimination du surplus de soin pour garder en toutes circonstances les cheveux légers et moins électriques.

[www.eugeneperma-professionnel.com](http://www.eugeneperma-professionnel.com)



## La sphère COLORIA

Une praticité révolutionnaire dans un tout nouveau packaging moderne et innovant! Véritable innovation de rupture, Coloria bouscule le marché de la teinture textile et propose désormais un nouveau format sphère avec une formule TOUT EN UN (teinture textile et sel fixateur). La sphère permet ainsi de raviver les nuances passées ou de

changer les couleurs des textiles (vêtements, linge de maison, etc.) en toute simplicité. Disponible en 8 couleurs : Noir Intense, Gris Fumé, Bleu Marine, Brun Arabica, Rouge Hypnotique, Vert Forêt, Rose Fuchsia et Violet Précieux. Utilisable en machine dès 30°C - Pour le coton, le lin, la viscose et la soie.

En vente en GMS - Prix public 4,95 €

[www.labelleadresse.com/marque/coloria.html](http://www.labelleadresse.com/marque/coloria.html)

## Les tasses San Marco relookées aux couleurs du Fashion Freak Show de Jean-Paul Gaultier!

En octobre, San Marco a dévoilé une collection d'exception rendant hommage au Fashion Freak Show et tout droit sortie de l'imaginaire intarissable de Jean-Paul Gaultier. Celle-ci comprendra un duo féminin/masculin de tasses et sous-tasses à café, et une boîte très haute couture sur lesquels on reconnaîtra immédiatement le trait facétieux du célèbre styliste. De quoi séduire les amateurs de café, de mode ou de beaux objets, qui auront plusieurs possibilités pour se les procurer. Duo féminin/masculin de tasses et sous-tasses 200 exemplaires à gagner en achetant un paquet de café San Marco et en se connectant sur le site [www.sanmarco.fr](http://www.sanmarco.fr)

Boîte - contenu : un paquet de café San Marco Velluto de 250 g et un paquet de café San Marco Intenso de 250 g

Prix de vente conseillé : 7 €





### L'Envoûtante Eau de Parfum Acorelle

À tous ceux qui associent encore la parfumerie bio à de simples soliflores, L'Envoûtante apporte le plus formel des démentis. Complexe et très élaborée, sa pyramide olfactive offre à ce jus une véritable évolution qui lui permet de dévoiler toutes ses facettes. Ses accords captivants se dévoilent tour à tour suaves, chaleureux et enivrants.

Une sophistication qui contraste

volontairement avec sa formule qui, pour sa part, joue au contraire la carte de la transparence et de la sécurité (parfum 100 % naturel à base d'alcool de blé biologique, garanti sans phtalate ni ingrédients de synthèse).

Fidèle à son concept d'olfactothérapeute, Acorelle a également intégré au cœur de cette eau de parfum des huiles essentielles de Ciste, Patchouli et Cèdre. En plus de participer pleinement à l'équilibre olfactif de cette fragrance, elles lui confèrent surtout leur pouvoir olfactothérapeutique et aident à renforcer la confiance en soi et le pouvoir de séduction. Définitivement, cette Envoûtante porte bien son nom...

**Flacon 50 ml - 39 €**  
[www.acorelle.fr](http://www.acorelle.fr)



**Esenka - Herit . Age Collection**  
 Comme un secret d'initié, Esenka est, et avouons-le sans ambages, seulement connue des plus averties des adeptes de cosmétiques bio

qui savent qu'elle représente incontestablement l'une des références ultimes en matière de formulation.

Ultra-exigeante et résolument efficace, Esenka est pourtant forte d'une véritable expertise puisqu'elle est née en France il y a 40 ans au travers du laboratoire Paltz, véritable pointure de l'aromathérapie. La nature a cela de fascinant qu'elle démontre chaque jour son caractère infini et, lorsqu'on prend soin de l'observer attentivement, même les choses que nous pensions parfaitement connaître parviennent encore à nous surprendre. Cette nouvelle collection HERIT.AGE en est d'ailleurs la plus parfaite illustration puisqu'elle s'appuie sur un actif ancestral de la beauté, l'Olivier, qu'Esenka parvient à nous faire découvrir sous un jour nouveau. Car si l'on se délecte depuis toujours des bienfaits cosmétiques de son fruit, la marque française a cette fois eu la riche idée de s'intéresser aux fleurs de l'arbre majestueux.

Tous les produits ESENKA sont disponibles sur [www.esenka.fr](http://www.esenka.fr)



### Devineau Esprit & Sens, la dernière nouveauté du cirier parfumeur Français

La marque française qui parfume nos intérieurs depuis des décennies, s'associe en 2018 à un laboratoire français d'aromathérapie pour créer la collection Esprit & Sens : une gamme complète de diffuseurs et de synergies d'huiles essentielles à diffuser, entièrement bio et aux multiples bienfaits. Convaincue des vertus de la nature sur notre bien-être, Devineau donne ainsi une nouvelle dimension à sa vocation de Cirier parfumeur, en démocratisant l'accès à des huiles essentielles de qualité et bienfaites. Soucieux du confort et du bien-être de l'homme au quotidien, Devineau a ainsi sélectionné des huiles essentielles 100 % bio pour créer 9 synergies. Un travail réalisé en collaboration avec un laboratoire français d'aromathérapie pour des produits de qualité, contrôlés et certifiés par ECOCERT\* parfums d'ambiance ; un gage de qualité qui garantit des produits respectueux de l'environnement et de l'homme.

[www.bougies-devineau.fr](http://www.bougies-devineau.fr)

### Durance invite la nature dans votre intérieur.

Découvrez la nouvelle édition du Calendrier de l'Avent Durance : 24 produits surprise à découvrir chaque jour, pour patienter jusqu'au soir de Noël.

Composition :

- 2 Gels Douche Extra Doux Tradition de Marseille : Verveine et Citron Gingembre - 25 ml
- 2 Gels Douche Naturels Les Éternelles : Baies Exquises et Camélia Éclatant - 25 ml
- 2 Laits Corps Hydratants Les Éternelles : Sensuel Monoï et Joli Coquelicot - 25 ml
- 2 Crèmes Mains Douceur Les Éternelles : Nuances de Bois et Coton Musc - 10 ml
- 3 Savons de Marseille Tradition de Marseille : Rose, Lavande, Pêche - 25 g
- 1 Photophore en verre
- 12 bougies chauffe-plats Noël au Naturel, 6 parfums de Noël x2

Calendrier de l'aveit - 49,90 €

Grands magasins, boutiques cadeaux, senteurs et décorations et 17 boutiques Durance en France  
[www.durance.fr](http://www.durance.fr)





# NEWS C... D'ACTU

## Jardiland s'engage

Jardiland lance une nouvelle charte d'engagements pour faciliter la vie des clients au quotidien et les guider tout au long de leurs parcours d'achat.

Avant, pendant et après la visite en magasin, « Jardiland s'engage » propose un large choix de services et d'engagements, afin de simplifier les achats, choyer les animaux de compagnie, prendre soin des plantes et du jardin, ou simplement faciliter la vie au quotidien!

Disponible dans plus de 140 magasins, dans toute la France, cette nouvelle charte a pour objectif de rassurer et fidéliser les clients de l'enseigne.

[www.jardiland.com](http://www.jardiland.com)



8



## Hotpoint dévoile une nouvelle étude dans le cadre de sa campagne « Fresh Thinking » en partenariat avec Jamie Oliver pour lutter contre le gaspillage alimentaire

Imaginez-vous à peine rentré chez vous, de retour du supermarché, chargé de 10 sacs de courses et que vous les jetez immédiatement à la poubelle. Cela peut paraître insensé, mais selon une nouvelle étude menée par Hotpoint, les ménages européens jetteraient plus de 8 % des aliments qu'ils achètent. À cela s'ajoute un problème bien plus important encore : aujourd'hui, près d'un tiers de toute la production alimentaire vouée à être consommée est soit perdue, soit gaspillée ; cela représente 88 millions de tonnes d'aliments jetés chaque année rien qu'en Europe dont 53 % dans nos maisons. Malgré ce constat, l'étude de Hotpoint indique que les consommateurs blâment plus volontiers les supermarchés ou les restaurants que leur propre foyer. Elle révèle également quels sont les principaux aliments jetés, où se produit le gaspillage alimentaire et pourquoi nous jetons des aliments pourtant parfaitement consommables.

Nous pouvons tous contribuer à faire changer les choses. En effet, mieux comprendre l'ampleur et la nature du problème fait partie de la solution. En collaboration avec le chef et ambassadeur de la marque Jamie Oliver, Hotpoint dévoile ses solutions pour lutter contre le gaspillage alimentaire de manière à faire des choix plus responsables au quotidien.

<https://freshthinking.hotpoint.co.uk>

## Boutique-Atelier Aroma-Zone à Lyon

Première boutique lyonnaise & Concept inédit à 360°

Après son succès parisien et ses plus de 2 000 visiteurs par jour Aroma-Zone poursuit son aventure en juillet 2018 et s'implante pour la première fois en région, à Lyon, dans le nouveau centre Grand Hôtel-Dieu. Traits d'union entre l'ADN de la marque et son futur, ces boutiques au concept à 360° se démarquent par leur univers singulier, leurs concepts innovants et leurs services exclusifs. Pensées de A à Z pour offrir une expérience client unique, ces boutiques se vivent comme un voyage à la découverte des trésors naturels du monde. Une plongée dans l'âme et l'univers Aroma-Zone où la marque se dévoile avec le même projet depuis sa création, sans cesse alimenté par de nouveaux concepts : rendre accessible à tous des produits 100 % naturels de la plus belle qualité.

GRAND HÔTEL-DIEU

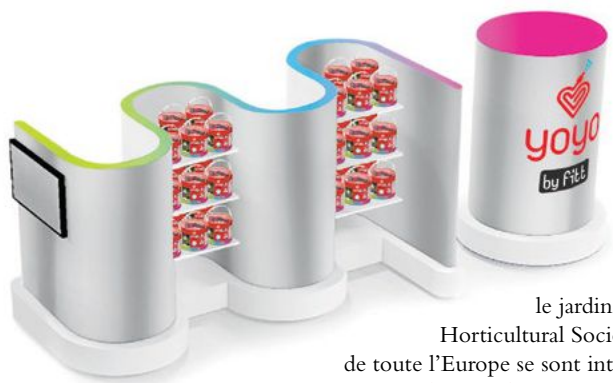
23 rue Bellecordière - 69002 LYON

La boutique Aroma-Zone sera ouverte du lundi au samedi, de 10h à 19h30

- lignes A et D Station Bellecour, sortie Rue Edouard Herriot
- Bus S1 : arrêt Bellecour Le Viste ou Simon Mauphin
- Bus C20 et 40 : arrêt Bellecour Le Viste

[www.aroma-zone.com](http://www.aroma-zone.com)





### FITT lance un nouveau concept pour les points de vente : de l'innovation produit à une nouvelle in-store experience

Le concept proposé par FITT à Spoga+gafa est né de l'expérience terrain et des observations continues des comportements des consommateurs que l'équipe de FITT a rencontrés en présentant son tuyau d'arrosage YOYO à l'occasion des salons professionnels et grand public en Europe. FITT a été présent à la Foire de Paris, la plus grande manifestation européenne dédiée à l'univers de la maison, à Orticola, le plus important rendez-vous italien consacré à l'horticulture nationale et internationale se déroulant à Milan, à Jardins Jardin, l'endroit idéal pour s'informer des dernières tendances des jardins urbains, qui a eu lieu au coeur de Paris dans le jardin des Tuileries, et à Hampton Court, la manifestation florale organisée par la Royal Horticultural Society dans le palais royal d'Henri VIII, aux portes de Londres. Les passionnés de jardinage de toute l'Europe se sont intéressés, se sont étonnés et ont apprécié la zone démonstration de YOYO.

Découvrez les produits Fitt sur [www.fitt.com](http://www.fitt.com)



### Leblon Delienne x Marcel Wanders

Cette année, Mickey fête ses 90 ans!

A cette occasion, Leblon Delienne invite le designer néerlandais Marcel Wanders à personnaliser le personnage emblématique de Disney et sa figurine échelle 1 (140 cm), entièrement réalisée à la main dans l'atelier historique de la marque en Normandie, en France. Reconnu pour son style décalé et extravagant, Marcel Wanders apporte une signature très personnelle en réinterprétant le bleu de Delft dans un univers contemporain, voire abstrait qui le caractérise et peint ainsi le Mickey en résine à mains nues. Au travers de cette démarche créative, à la fois sensorielle et artisanale, il révèle sa propre interprétation de cette icône imaginaire. Huit exemplaires, tous uniques, sont proposés aux amateurs d'art et collectionneurs. Pour la touche finale, il imagine avec raffinement, et non pas sans humour, le nez de Mickey dans une finition or chrome.

Prix sur demande

[www.leblon-delienne.com](http://www.leblon-delienne.com)

### Nouveauté à venir : la CROCKETBOX

Cette boîte de conservation vous permettra de préserver la fraîcheur des croquettes pour chat et chien ou toute autre nourriture.

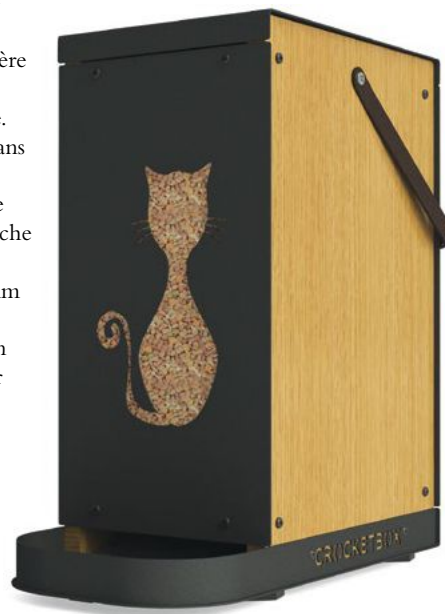
L'alimentation de votre animal gardera ainsi toute sa saveur. Il ne vous reste plus qu'à choisir parmi les différents modèles pour conserver la nourriture de votre compagnon.

Caractéristiques technique CROCKETBOX :

- Vitre en verre trempé 4 mm et bords poli
- Couvercle sur charnière
- Joue en bois 15 mm, finition vernis incolore.
- 2 versions : avec ou sans distributeur
- Peinture époxy sablée
- Lanière en cuir de vache
- Pieds stabilisateurs
- Acier épaisseur 1,2 mm
- Plusieurs capacités
- Disponible en version meuble ou distributeur

Facebook:

**CROCKETBOX**



9



### ZOLUX vient de remporter le titre de Fournisseur de l'Année aux Trophées Animal Challenge 2018!

C'est pour la 8<sup>e</sup> année consécutive que ZOLUX a été nommé Fournisseur de l'Année lors de la cérémonie des Trophées Animal Challenge 2018. La société a également reçu plusieurs autres Trophées OR et un prix Coup de Cœur. Grâce à son dynamisme commercial et ses innovations constantes, ZOLUX a remporté le Trophée OR de Fournisseur de l'Année (pour les commerces traitant de l'animal de compagnie) lors des Trophées Animal Challenge, qui se sont déroulés le 5 Juillet dernier à Paris.

ZOLUX a également remporté les prix suivants :

- Coup de Cœur pour les cages NEO (cat. Oiseaux et Petits Mammifères)
- Trophée OR Meilleur Fournisseur en Accessoires Chiens-Chats
- Trophée OR Meilleur Fournisseur en Accessoires Oiseaux-Petits Mammifères
- Trophée OR Meilleur Fournisseur en Accessoires Aquariophilie
- Trophées Bronze Meilleur Fournisseur en Aliments Oiseaux-Petits Mammifères, Produits pour Terrariophilie et Produits pour Basse-Cour.

[www.zolux.com](http://www.zolux.com)



# NEWS C... D'ACTU

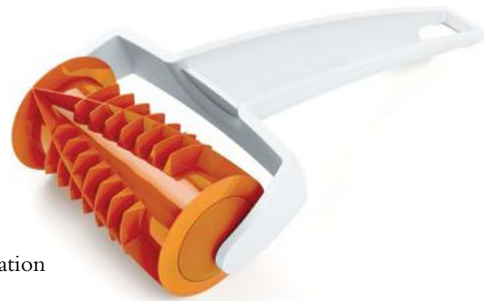


## Betty Bossi

Depuis 1956, Betty Bossi est synonyme de créativité culinaire et l'une des marques les plus connues en Suisse. Très présente dans le quotidien des familles pour ses recettes originales et irréfutables, ses conseils pratiques, ses ustensiles de cuisine pleins d'audace, cette figure nationale n'a pas pris une ride. Toujours à la recherche des dernières tendances mondiales et de solutions inédites, l'entreprise développe avec enthousiasme des accessoires de cuisine épatants, le plus souvent brevetés. Réussir à coup sûr chaque recette reste l'engagement premier de la marque. Certainement aussi le secret de cette success story made in Suisse. Désormais, Betty Bossi souhaite relever un nouveau challenge. Séduire les gourmets et gourmands français et inspirer leur quotidien. Pour y parvenir, elle dévoile en avant-première sa nouvelle collection de rollers. La promesse de créations originales, savoureuses et conviviales en toute simplicité!

- Polypropylène. Sans BPA
- Compatible lave-vaisselle
- Garantie 2 ans
- Prix public conseillé : 12,90 € le roller
- Disponibilité France : octobre 2018
- En vente dans les grands magasins, chez les revendeurs spécialisés, et les boutiques Art de vivre...
- Distributeur exclusif France : ALR Cooperation

[www.bettybossi.ch](http://www.bettybossi.ch)



10

## Siemens – Machine à espresso tout automatiques

Siemens élargit son offre de machines à espresso entièrement automatiques et présente six modèles pose libre pensés pour tous les connaisseurs à la recherche de l'excellence. La parfaite alliance entre performance, design et simplicité d'utilisation pour des cafés toujours plus délicieux.

Fidèles à l'esthétique de la marque, les finitions en acier inoxydable brossé et les lignes pures et

minimalistes confèrent à ces machines un design d'exception. Et pour ravir les aficionados de café les plus impatientes, les machines Siemens n'ont besoin que de 40 secondes de préchauffage, entre l'allumage et la première boisson préparée. Les cafés suivants se préparent et s'enchaînent plus rapidement encore. Avec la garantie 15 000 tasses, Siemens promet des machines à espresso de haute qualité, durables dans le temps : l'assurance de moments de pur plaisir... et pour longtemps.

À découvrir sur [siemens-home-bsh-group.fr](http://siemens-home-bsh-group.fr)

## Schneider Electric

La nouvelle collection d'interrupteurs de Schneider Electric, qui associe la technique à l'esthétique pour sublimer la manière

- Une collection d'exception mettant à l'honneur les émotions et le sens du détail
- 6 matières, 44 fonctions et 264 références qui répondent aux exigences des consommateurs en matière de technologie, de choix et de design.



Portée par le savoir-faire et la culture esthétique de ses designers, Schneider Electric lance une toute nouvelle collection d'interrupteurs premium : Sequence 5, dotée d'une personnalité unique et intemporelle. Et parce que chaque projet d'intérieur est unique, Sequence 5 est déclinée dans une grande variété de coloris et de fonctions. De l'élégance discrète d'un noir mat à la force de caractère d'un chrome vif, en passant par le dynamisme d'un cuivre satiné, toutes les atmosphères sont permises, avec les 6 coloris proposés.

[www.schneider-electric.fr](http://www.schneider-electric.fr)



## C'est la rentrée au Nolinski

Une nouvelle fois, Nolinski vous invite à découvrir l'univers de son Cabaret au Grand Salon, boudoir feutré de l'hôtel. De Septembre à Juin 2019, nouveaux artistes, nouveaux shows, et surtout nouvelles soirées... L'Esprit Cabaret revient, mais pas seulement. Nolinski offre une carte blanche à Brian Scott Bagley, showman américain, danseur, chorégraphe pour les soirées « Brian is in the Nolinski ».

Bienvenue dans ce cercle intimiste, collectionneur d'instant précieux.

16 avenue de l'Opéra

75001 Paris

01 42 86 10 10

[www.nolinski-paris.com](http://www.nolinski-paris.com)

Pour votre santé, mangez au moins cinq fruits et légumes par jour

M&Ja

## Yaai THAÏ

La street food thaï authentique & traditionnelle

Yaai Thaï, tout nouveau concept de street food Thaï, installe son premier restaurant à Paris, dans le 2<sup>e</sup> arrondissement au sein du quartier très animé des Grands Boulevards. Son fondateur, Matthieu Soliveres, directeur du Groupe SOLI, souhaitait depuis de nombreuses années ouvrir un flagship mêlant restauration gastronomique thaïlandaise et street food. Après de longs mois passés dans sa jeunesse en Thaïlande en famille, amoureux de la culture et de la cuisine thaïlandaise, c'est tout naturellement qu'il décide de lancer Yaai Thaï. Un an et demi de réflexion et de travail après, Yaai Thaï voit donc le jour aujourd'hui. Composée d'une équipe en cuisine de deux seconds de l'Atelier de Joël Robuchon à Bangkok et d'une Chef Thaï passionnée, qui officie depuis plus de 10 ans sur Paris dans de nombreux restaurants thaïlandais du 13<sup>eme</sup>, le parti pris de Yaai Thaï est avant tout de ne pas réinventer la cuisine thaïlandaise mais de proposer les grands classiques de cette cuisine au meilleur rapport qualité prix.

35 boulevard de Bonne Nouvelle 75002 Paris – [www.yaai-thai.com](http://www.yaai-thai.com)



L'Arlequin de Lutti fête ses 25 ans et dévoile une version mini  
À l'occasion de son anniversaire, le mythique Arlequin se réinvente pour le plaisir des gourmands et présente Arlequin Mini Ball : tout le mélange de goûts acidulés fruités de l'Arlequin dans un bonbon en forme de

bille. Il reprend les secrets qui ont fait le succès du fameux bonbon avec ce blanc brillant paré de couleurs vives et ce goût mythique, alternance unique de saveurs qui réveille les papilles!

La star du bonbon made in France se fait plus ludique encore avec ce nouveau format compact, emballé, à amener partout avec soi.

PMC : 1,59 € (120 g)

Disponible en GMS et sur le e-shop [www.luttilab.fr](http://www.luttilab.fr)

## VIMAR, nouvelle commandes par radiofréquence sans piles

Se distinguant par un design en ligne avec les codes stylistiques identitaires de Vimar et parfaitement coordonnées avec les séries résidentielles Eikon, Arké et Plana pour une personnalisation maximale des formes, des matériaux et des couleurs, les commandes par radiofréquence sont en mesure de s'intégrer parfaitement dans tous les types d'habitations. Cette solution est parfaite pour les rénovations, le changement de destination ou de décoration des locaux, et les installations soumises à des contraintes architecturales ou règlementaires particulières. Les commandes sans fil modulaires peuvent être installées sur des boîtes d'encastrement standard ou positionnées pratiquement partout, sur des surfaces en verre ou en bois, avec du ruban adhésif double face. Elles offrent une liberté d'installation maximale, ne requièrent pas de travaux de maçonnerie ou de peinture, et peuvent être déplacées si besoin est. Les commandes sans fil ne requièrent pas de branchements filaires, car elles reposent sur les technologies par radiofréquence ZigBee, EnOcean et Bluetooth®.

[www.vimar.com](http://www.vimar.com)



11

## Tado° déploie des services numériques de réparation de chaudières en Europe

Prendre un rendez-vous avec un technicien chauffagiste est maintenant aussi simple que de réserver un taxi! Avant que le froid ne s'installe, tado°, le leader de la gestion du climat domestique, déploie aujourd'hui une gamme de services intelligents et gratuits qui rendent la réparation, le remplacement et le maintien en bon état de votre chaudière, aussi simple qu'un glissement de doigt sur votre smartphone. Le forfait donne aux utilisateurs une plus grande tranquillité d'esprit en leur faisant gagner du temps, en réduisant les inconvénients et l'anxiété liés à l'entretien de son système de chauffage domestique. Ces nouveaux services peuvent également faciliter les contrôles d'entretien nécessaires pour maintenir votre chaudière en bonne santé pendant longtemps, tout en aidant à conserver intacte la garantie du fabricant. Pour les clients qui ont besoin d'une nouvelle chaudière, tado° peut aussi recommander les modèles les plus appropriés. Ce service est le résultat d'une recherche commandée par l'entreprise, qui a constaté que plus de 50 % de ses utilisateurs envisageraient d'acheter une nouvelle chaudière à travers tado°.

[www.tado.com](http://www.tado.com)





# NEWS C... D'ACTU



## Ouverture du toit végétal chez Domus

A l'image du projet de végétalisation des toits initié par la ville de Paris, Domus décide de s'associer à l'enseigne Truffaut afin de créer un espace de verdure de 200 m<sup>2</sup> pour participer à la biodiversité de l'Île de France. La terrasse est le lieu idéal pour profiter d'une pause dépaystante au vert au milieu de son shopping. Il sera possible de s'offrir un moment de détente sur un transat à l'ombre d'un des nombreux arbres qui

peuplent dorénavant cette terrasse estivale. Pour parfaire cet espace inédit, Domus a fait appel à Citybzz pour installer des ruches. De quoi attirer l'attention des curieux sur l'importance des abeilles et leur mode de vie. Plus généralement l'occasion d'aborder des sujets d'actualité comme la protection de l'environnement ou l'importance des espaces verts en ville. Le moment de découvrir le miel urbain, miel toutes fleurs populaire car moins pollué par les engrais agricoles. Les méthodes de fabrications, de récolte, les saisons, seront expliqués par l'apiculteur lors d'ateliers ludiques pour petits et grands.

12 **Domus - 16 rue Lisbonne - 93110 Ronsy-sous-Bois**  
[www.domusparis.fr](http://www.domusparis.fr)

## Fenêtre personnalisable! So de Solabaie® : Le choix de la couleur!

Si les goûts et les couleurs ne se discutent pas, SOLABAIE® laisse le choix aux particuliers de personnaliser le coloris des fenêtres hybrides! SO. Le spécialiste propose ainsi une palette de 27 coloris pour la finition extérieure en aluminium ; 28 pour l'intérieur en aluminium, bois ou PVC ; et une option de bicoloration au choix. Afin d'élargir les possibilités esthétiques, la palette s'enrichit cette année avec huit nouveautés: Trois teintes naturelles telles que l'effet bois Pin clair, un coloris texturé Gris clair sablé et un Brun gris 8019 satiné, pour l'extérieur, - cinq couleurs satinées, discrètes ou plus prononcées, pour la finition intérieure en aluminium : le Rouge feu 3000, le Bleu distant 5023, le Vert pâle 6021, le Gris terre d'ombre 7022 et le Brun fauve 8007.

[www.solabaie.fr](http://www.solabaie.fr)



## Fondation Cognacq-Jay Des Jardins qui font du bien Les établissements de la Fondation Cognacq-Jay misent sur leurs jardins pour accompagner les personnes fragilisées vers un mieux-être

Un présage? En 1906, Marie-Louise Jay, créatrice de La Samaritaine avec son mari Ernest Cognacq, offre un jardin botanique adjoint d'une « maison du médecin » à son village natal de Samoëns. Un siècle plus tard, les jardins des établissements de la Fondation Cognacq-Jay continuent à accompagner les personnes fragilisées vers un mieux-être, à Paris, en région parisienne et dans le département qui a vu naître Marie-Louise : la Haute-Savoie.

À Paris : Un jardin d'inspiration japonaise au cœur de l'hôpital Cognacq-Jay.

En Haute-Savoie à Monnetier-Mornex : Un jardin au crêpe pour les adultes handicapés psychiques

À Rueil-Malmaison : Du miel et des abeilles au sein de ce jardin thérapeutique de l'EHPAD Cognacq-Jay.

La Fondation Cognacq-Jay, c'est 100 ans de solidarité sociale  
[www.congnacq-jay.fr](http://www.congnacq-jay.fr)



## LIFT'O, un plancher mobile nouvelle génération pour transformer votre piscine en terrasse!

De fabrication 100 % française, LIFT'O est le premier fond mobile sur coussins d'air qui transforme l'espace piscine de votre jardin en une terrasse « prête à l'emploi » en quelques minutes seulement avec une seule pression à effectuer sur le boîtier de commande.

Adaptable à toutes les piscines, à construire ou existantes, qu'elles soient en bois, métal, coque, pierre ou béton, LIFT'O est entièrement modulable. De plus le fond mobile LIFT'O permet une utilisation avec tous les types de traitement (brome, sel, chlore, ...). Le plancher est composé d'un châssis en composite incorrodable et des ballons d'air placés en dessous. Lorsque l'air sous pression est injecté, les coussins se gonflent et se dégonflent pour faire monter et descendre la structure. Il suffit uniquement de 1'30 pour transformer la piscine en terrasse. Enfin les pieds rétractables se positionnent automatiquement au fond de la piscine pour stabiliser la plateforme. Le système est opérationnel via un boîtier de commandes, fixé sur un mur, toujours hors de portée des enfants pour éviter des accidents.

Plus de renseignements sur [www.lift-o.com](http://www.lift-o.com)







De purs instants d'émerveillement!

#### Original Reflet

Apaisant et envoûtant à la fois, rafraîchissant et poétique, fascinant aussi par son mouvement éternel, un mur d'eau est un aménagement exceptionnel pour l'intérieur comme pour l'extérieur, un raffinement à offrir à vos clients, un envoûtement à vous offrir aussi pour l'intimité de votre propriété.

Depuis 2008, expert de réputation internationale dans ce domaine, Original Reflet réalise vos murs d'eau sur mesure... jusqu'à la démesure!

[www.murs-d-eau.fr](http://www.murs-d-eau.fr)



#### Hôtel Alfred Sommier Paris La Madeleine

L'Hôtel Alfred Sommier est né d'une volonté, celle d'offrir à ses hôtes une expérience totalement inédite : être reçu dans un hôtel particulier de la haute bourgeoisie parisienne. Idéalement situé entre la Madeleine et le boulevard Malesherbes, le lieu est habité par une riche histoire, celle de la famille Sommier. Richard de Warren, l'un de ses descendants, toujours propriétaire, a su revisiter son esprit d'hospitalité selon une étiquette contemporaine, transcendant ainsi le nouvel hôtel de luxe en demeure où séjourner s'avère inoubliable.

20 rue de l'Arcade, 75008 Paris

[www.alfredsommier.com](http://www.alfredsommier.com)



#### Winsol étoffe sa gamme de stores Outdoor Solfix avec 4 nouvelles références

L'expert du solaire développe l'une de ses gammes les plus innovantes et propose 4 nouvelles références dont 2 Solfix à caissons design compacts de 110 mm et 90 mm et de forme angulaire ou un caisson ultra compact invisible car venant se situer dans le linteau. Idéal pour la rénovation ou la construction neuve, Solfix propose une solution sur-mesure pour les fenêtres ou les pergolas (fermeture latérale), chez les particuliers mais aussi dans le réseau CHR. Winsol passe définitivement à l'ère du store 2.0. Design et performance thermique font la spécificité de cette gamme. Winsol confirme ainsi son savoir-faire sur ce secteur.

[www.winsol.fr](http://www.winsol.fr)

13

#### Ritmonio

Entre le style contemporain et la contamination « ethnique », Ritmonio exalte le caractère de la maison d'un collectionneur de Milan.

La cohabitation entre le style contemporain et les objets provenant des voyages du particulier, à été bien réussie et elle est très actuelle. À l'intérieur, dans les pièces, la sobriété des tons chauds et des couleurs terreuses se combine très bien avec des compléments de décoration aux coloris plus forts, en mettant en valeur la pièce elle-même.

C'est le cas des deux salles de bain où la couleur joue le premier rôle. Dans une salle de bains on a choisi d'utiliser la couleur qui le client aime le plus : le rouge ; on le retrouve dans le radiateur, les compléments, les détails du chandelier et même dans les flexibles. C'est là où la série Feelgood de Ritmonio favorise la création d'une douche coordonnée et une salle de bain audacieuse. La robinetterie fait partie de la série Haptic avec commande en béton.

Dans l'autre salle de bains, on retrouve la robinetterie Diametro35, série icône de Ritmonio, pour des combinaisons jamais banales et qui impressionnent.

[www.ritmonio.it](http://www.ritmonio.it)

M&Ja

